

## Nota Técnica No. 15

### ¿QUÉ ES EL MONTAJE?

#### Palabras clave:

**Figuras retóricas:** Mecanismo que altera el uso normal del lenguaje con el fin de obtener un efecto estilístico.

**Yuxtaposición:** Acción y efecto de poner una cosa junto a otra.

**Planos:** Es la perspectiva física visual de los personajes, objetos y elementos tal como los capta el observador desde un lugar determinado.

## ¿Qué es el montaje?

### Definición

Proceso de unir varias secuencias y escenas en una película, en un orden específico creando un mensaje final al espectador.



#### Montaje Intelectual

Es todo momento agresivo del espectáculo realizado a través de impactos estéticos.

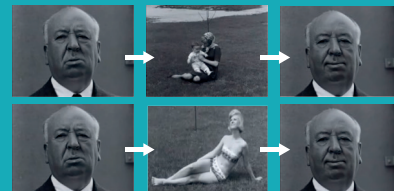
El uso de íconos, símbolos, figuras retóricas y colores se ve aplicado en el montaje intelectual en cada escena o secuencia a utilizar.



#### Montaje Constructivo

La yuxtaposición de planos o fotogramas de actores con objetos, podría modificar sustancialmente el significado del mensaje

Misma imagen



Diferente significado

#### Fuentes de consulta:

<https://manualesdecine.files.wordpress.com/2010/03/thompson-roy-manual-de-montaje-cinematografico.pdf>

<http://repositorio.usfq.edu.ec/bitstream/23000/5628/1/122790.pdf>

<https://proyectovisualdomergue.files.wordpress.com/2013/03/1c2ba-montaje-cinematografico-arte-en-movimiento.pdf>